

PRE-MANUAL PARTICIPANTES



20 AÑOS *Inspirando Jóvenes*



JA Córdoba
Miembro de JA Argentina

¿QUÉ ES EL FIE?

El **Foro Internacional de Emprendedores (FIE)**, es un evento de excelencia para los jóvenes emprendedores del mundo. Es realizado todos los años por la **Fundación Junior Achievement Córdoba**.

Este programa educativo tiene como objetivo desarrollar en los jóvenes aptitudes y actitudes emprendedoras, trabajando con el fortalecimiento de **valores, compromiso y educación permanente**.

Compartiremos 6 días de actividades **académicas, recreativas** y de **intercambio cultural**, que posibilitarán tu integración e interrelación construyendo puentes culturales que enriquecerán tu potencial para aprender, mejorar y ser protagonista en la transformación de las distintas comunidades, locales, nacionales e internacionales de las que formas parte.



INFORMACION GENERAL



¿CUÁNDO ES?

Del **1 4** al **1 9** **M A Y O**



¿DÓNDE ES?

El **FIE** se lleva a cabo en la Colonia de vacaciones del Banco de la Provincia de Buenos Aires, ubicado en **Tanti - Córdoba**.

ROLES EN EL FIE

PARTICIPANTES

Jóvenes de **16 a 23 años** inscriptos en el evento, que tienen acceso a todas las actividades previstas.

Participante que representa a su Delegación, siendo el **nexo** entre el staff organizador y la misma.

JEFE DE DELEGACIÓN

ACOMPañANTES

Adultos **mayores de 23 años**, con la responsabilidad de asistir a la formación y logística de la delegación. Son un nexo entre participantes y staff con acceso a las actividades, sin poder participar de las competencias.

DOCUMENTACIÓN IMPORTANTE



Tené en cuenta que para asistir al FIE deberás contar con:

- ✓ Documentación de **identificación personal** (original y copia).
- ✓ **Reglamento y Autorización de Padres** (firmadas).
- ✓ Formulario de **no seguro médico** (en caso de no contar con el mismo) y/o **prescripciones** medicas (si el participante las tuviera).
- ✓ Menores de edad que **viajen en territorio Argentino**, deben respetar la nueva regulación de la CNRT (ver link).

www.cnrt.gov.ar/traslado-de-menores-de-edad

INAUGURACIÓN OFICIAL

El **martes 15 de mayo** tiene lugar la Inauguración Oficial, **acto protocolar** del FIE. Contaremos con la presencia de autoridades gubernamentales y de Junior Achievement.

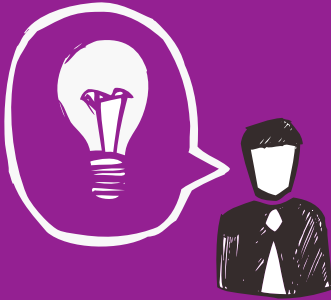
Se presentarán formalmente a las delegaciones participantes a través de un **desfile** de abanderados, para lo que cada delegación deberá presentar una **pareja de participantes (abanderados)**.

IMPORTANTE

- ✓ Cada delegación deberá presentar al staff **Bandera Oficial y Vestimenta Típica** el día Lunes 14.
- ✓ El staff **proveerá** a cada delegación el mástil para portar la bandera.
- ✓ El jefe de delegación debe informar en el **Proyecto de Delegación** los participantes designados como **abanderados**.
- ✓ Las delegaciones de **Provincias argentinas** desfilarán con la Bandera oficial y vestimenta típica de su respectiva **Provincia**. Además, el Staff del FIE escogerá una pareja de abanderados para ser portadores de la Bandera Argentina.

ACTIVIDADES ACADÉMICAS

CONFERENCIAS MAGISTRALES



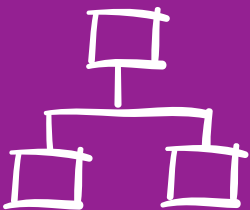
Te proporcionarán la posibilidad de tener un encuentro cercano con **reconocidas personalidades** del mundo entero, destacadas por su trayectoria en el ámbito cultural, deportivo, económico, político, social y empresarial. Ellos son emprendedores de sus vidas y vienen a compartir contigo su pensamiento, liderazgo, visión y experiencias de vida.

CONFERENCIAS SIMULTÁNEAS

Líderes regionales invitados para trabajar individualmente con **grupos reducidos**. Fueron especialmente seleccionados por ser grandes ejemplos de emprendedores exitosos en diferentes ámbitos: empresarial, social, deportivo, cultural y artístico, etc.



TALLERES DE HERRAMIENTAS



Son actividades **dinámicas** destinadas al crecimiento del participante a través del aprendizaje de **herramientas concretas**, que podrán aplicar a su futuro personal y profesional. Combinan la teoría y la práctica. Estos talleres te permitirán desarrollar habilidades para el posterior trabajo en equipo.

ACTIVIDADES RECREATIVAS



Son un espacio pensado para enfocarte en lo que te gusta, distenderte y compartir junto con el resto de los participantes.

Disfrutaremos de **Talleres Recreativos**, **Fiestas Temáticas** y **Tiempos Libres**, el staff estará encargado de informarte las consignas o temas correspondientes.



A TENER EN CUENTA



- ✓ **Puntualidad:** llega a tiempo a las actividades por respeto a tus compañeros y disertantes, de lo contrario podrás ser **sancionado**.
- ✓ **Comportamiento:** para aprovechar al máximo las actividades debes seguir las indicaciones del staff o actividad correspondiente.
- ✓ **Preguntas:** al finalizar cada dinámica tendrás un espacio para poder quitar dudas y plantear inquietudes.
- ✓ **Vestimenta:** Puedes asistir con ropa informal, pero debe ser acorde a la ocasión por **respeto** a los demás. **Evita** calzados abiertos, pantalones cortos y gorras. En algunas actividades recreativas puedes necesitar ropa **cómoda** y/o **abrigo**, no lo olvides!
- ✓ **Lugar:** Algunas actividades son en puntos de encuentro fuera del Salón Principal, presta extrema **atención a la ubicación** asignada a tu grupo y/o al staff referente que los acompañe.
- ✓ **Inscripción:** Determinados talleres y actividades requieren de inscripción previa. Durante el evento recibirás las instrucciones para hacerlo, recordá que tienen **cupos limitados**.
- ✓ **Todas las actividades son obligatorias!** Debes informar de inmediato al staff cualquier causa por la que no puedas participar (médicos disponibles en el hotel 24 hs).
- ✓ Algunas conferencias serán **en otro idioma**, por lo que te recomendamos **traer auriculares** y, en caso de no tener, descargar una **aplicación de Radio FM** en tu celular para escuchar la traducción simultánea.

COMPETENCIAS



EL EMPRENDEDOR

Tiene como finalidad que **todos los participantes** del FIE tengan la oportunidad de descubrir en ellos aquellas aptitudes y actitudes que lo guiarán a ser un **Emprendedor Exitoso**. Implica una búsqueda aplicada a todos los ámbitos en los que se lo propongan: personal, social, económico, etc.

Esta competencia atraviesa todo el evento, comenzando el día martes y finalizando el día viernes. En una primera instancia, la totalidad de los participantes se dividirán en **grupos aleatorios**, según criterios preestablecidos por el Staff del FIE. Cada uno de estos grupos deberá cumplir con 3 desafíos, que encontrarán detallados en el Manual de la competencia.

FERIA DE EMPRENDIMIENTOS

Uno de los programas educativos áulicos de Junior Achievement es "**La Compañía**", en el cual los alumnos de los últimos años del nivel secundario forman una verdadera empresa, haciéndola funcionar en el mercado real.

Durante el FIE, cada delegación podrá exhibir **hasta dos** compañías que represente su país/provincia, en una Feria donde les será asignado un **stand**. Deberán exponer no sólo el producto, sino también los estados financieros e informe final, además de cualquier otro dato o acción relevante llevada a cabo en el marco del programa educativo.

En el caso que la delegación **no cuente** con sede de Junior Achievement local, podrá presentar con las mismas condiciones, **hasta dos** emprendimientos propios de los miembros de la delegación.

****En el stand no se podrán comercializar** los productos, es sólo una instancia de exhibición.

En el stand deben exhibirse, **obligatoriamente**, los siguientes datos:

- ☑ Nombre y logotipo de La Compañía.
- ☑ Muestra del/los producto/s.
- ☑ Fotos alusivas al proceso de producción y puntos de ventas.
- ☑ Punto de equilibrio.
- ☑ Porcentaje/Monto de rentabilidad obtenido.
- ☑ Descripción de la línea de producción.
- ☑ Plan de marketing.
- ☑ Informe Final.



LA VUELTA AL MUNDO



En el FIE podremos viajar a **más de 15 ciudades** del mundo en tan sólo un par de horas.

Cada Delegación tendrá la oportunidad representar a su país/provincia en un stand, exhibiendo información referente a:

- ☑ **Información general:** densidad de población, idioma, clima y relieve, etc.
- ☑ **Cultura:** música, pintura, literatura, artesanías, historia, avances tecnológicos, etc.
- ☑ **Turismo:** Paisajes, sitios históricos, aventura, etc.
- ☑ **Educación:** Detalle de universidades, postgrados, becas académicas, etc.
- ☑ **Sector Económico:** principales empresas nacionales, moneda, mercados y actividades más importantes. Proyectos o emprendedores destacados tu región.
- ☑ **Política:** forma de gobierno, división de poderes, Presidente actual, forma de elección de los gobernantes, etc.

DESAYUNO INTERNACIONAL



Todos los participantes del FIE tendrán la posibilidad de compartir un **desayuno muy especial**, con la particularidad de que cada delegación prepara una mesa con el desayuno **típico de su país o ciudad**.

Cada delegación deberá **prever y transportar** hasta la llegada a Tanti, todos aquellos **ingredientes y materiales** necesarios para la elaboración de su desayuno, **debidamente embalados e identificados**. Todos los productos deberán estar **cerrados** y contener una **etiqueta de fábrica** donde conste:

- ✓ Fecha de elaboración y de vencimiento.
- ✓ Tiempo de conservación.
- ✓ Números correspondientes a los controles sanitarios. Carnes, verduras y otros alimentos perecederos deberán estar envasados al vacío y deben ser trasladados con las correspondientes medidas de conservación, para evitar en el mismo el corte de la cadena de frío.

Al arribar al Hotel, cada Delegación deberá presentarse frente al **stand de recepción del Desayuno Internacional** y entregar **todos** los productos alimenticios **debidamente** etiquetados, a los que se les realizará un **control bromatológico**, y se tomará la decisión de autorizar o no la utilización de cada producto; luego pasarán a los almacenes y heladeras del Hotel hasta el momento de su utilización.

Cada delegación podrá especificar en el **stand de recepción del Desayuno Internacional** un **listado detallado** de alimentos, condimentos o demás ingredientes necesarios para la elaboración del desayuno, y que deban adquirir (**Atención:** esto será un gasto a cargo de la delegación). Los mismos serán entregados el día de la actividad, por el Staff Organizador.

Ese día, **3 participantes** serán los encargados de elaborar los platos que requieran cocción y **otros 3** los responsables de armar el stand. Todos deberán presentarse en el salón comedor a las **5:00 am** y tener listos tanto los platos como el stand a las **7:30 am**. El staff le facilitará a cada delegación un puesto de trabajo en la cocina con 1 sartén, 3 cucharas, 3 tenedores, 3 cuchillos, 1 bowl, 1 jarro/cacerola. Los mismos deberán ser devueltos al finalizar la actividad en las mismas condiciones que fueron recibidos. En el caso de que una delegación no respete alguno de estos puntos, quedarán fuera de la competencia.



STANDS, INFORMACION ÚTIL

- ✓ La **estructura** de los stands será provista por el staff del FIE, consiste en panelería de **tres cuerpos**: dos paneles laterales de **1.00 m.** de ancho por **2.40 m.** de alto, y un panel central en el fondo de **2.00 m.** de ancho por **2.40 m.** de alto; dos mesas de **0.60 m. x 0.60 m.** cada una; más **un tomacorriente** (de tres patas) de 220v. El material del stand es melamina.
- ✓ Está terminantemente **prohibido** cualquier daño a la superficie de los paneles (como por ejemplo: clavar chinchas, alfileres, clavos, etc.; utilizar pegamento de contacto, cinta adhesiva doble faz o de cualquier otro tipo).
- ✓ El staff **no proveerá** materiales generales para armar el stand (alfileres, cintas adhesivas, tijeras, lapiceras, triples, adaptadores, etc.) estos deberán correr por cuenta de los participantes y **almacenarse en sus habitaciones.**
- ✓ Sólo podrán decorar el stand **durante los horarios previstos.** El tiempo disponible para esta actividad será comunicado por el Staff Organizador. Les recomendamos traer los elementos previamente preparados (papeles, carteles, recortes, figuras).
- ✓ Cada delegación deberá asignar **3 integrantes** como **responsables** para el armado. No podrán recibir colaboración por parte de un adulto, ya que es motivo de descalificación.
- ✓ **2 miembros** de la Delegación serán los representantes; deberán atender el stand, responder las preguntas del jurado y de los demás visitantes durante el desarrollo de las competencias. Deberán vestirse con atuendos típicos de su región (en caso de ser necesario) y estar lo suficientemente capacitados para responder las consultas.
- ✓ Cada delegación tiene la obligación de **desarmar el stand** y dejar el espacio que le fue asignado en las **mismas condiciones** en la cual se encontraba al inicio de la competencia. Junior Achievement será estricto con este punto, siendo **motivo de descalificación** su no cumplimiento. Se entiende que los participantes deberán desmontar sus stands, limpiar el espacio asignado y no dejar en el salón material utilizado para la competencia.



SHOW DE TALENTOS



Se trata de un certamen **individual o grupal** (no obligatorio) de diferentes cualidades artísticas como **canto, declamación, danza, teatro, etc.**, en el cual podrá competir cualquier participante del evento, no necesariamente con integrantes de su misma delegación.

Todos los interesados en presentar números para el Show del Talento tendrán tiempo de **inscribirse** hasta el almuerzo del día miércoles, siguiendo las instrucciones específicas impartidas por el staff organizador.

Primera fase | Audiciones eliminatorias

Se realiza una evaluación a puertas cerradas de todos los inscriptos; aquellos que obtengan la mayor puntuación serán los seleccionados para la etapa final.

Durante esta fase no se permitirá el acceso al público, sólo el jurado Evaluador, quienes participen del número artístico, y en su caso, algún acompañante de la Delegación (el cual **NO PODRÁ** filmar la audición).

Esta instancia se lleva a cabo en días y horarios estipulados por el staff organizador; el orden en la presentación de cada número será al azar. Los detalles serán indicados a través de carteles ubicados en Sala de Informes FIE y en otros lugares estratégicos del Hotel.

Segunda Fase | Final

La final se llevará a cabo durante el Acto de Inauguración de la Noche de Gala. El orden de aparición de cada número será dado por el staff organizador. Es indispensable que cada grupo sea puntual, de lo contrario la actuación será suspendida. Aquella presentación que a consideración del jurado obtenga la mayor puntuación será el ganador de la competencia y sumará puntaje a su delegación.



A TENER EN CUENTA



Reglamento de la competencia:

Existirán **dos** categorías en la competencia: **individuales** y **grupales**, por lo que ganará un número de cada una.

No se podrá utilizar una escenografía específica para cada presentación artística. Todos los números dispondrán de un marco general proporcionado por el staff de producción del FIE. Los participantes podrán completar su presentación **solamente** con utilería (accesorios o instrumentos, de tamaño reducido, que sean de uso indispensable para la ejecución del número).

Los participantes, al **momento de la inscripción** para las audiciones, **deberán** traer toda pista de reproducción, canción, instrumental, o similar, necesario para llevar adelante la presentación. El mismo deberá entregarse al staff organizador en un pendrive, en las condiciones en que será utilizado durante el show (Ej: pista de audio editada, enganchados, etc.). El soporte deberá estar **identificado**, detallando en el mismo: nombre del número artístico, delegación a la que representa, nombre de un representante, ubicación del audio/pista a reproducir. El staff organizador **no** se responsabilizará por su extravío, así como tampoco si el audio no se encuentra en condiciones óptimas de ser reproducido correctamente (recomendamos traer como backup más de una copia y en diferentes formatos, preferentemente .mp3). En el mismo momento, se deberá indicar al staff los elementos técnicos necesarios al momento de la audición (por ejemplo, micrófono inalámbrico, micrófono con pie, silla, auxiliar para guitarra, etc.)

Los participantes contarán con un máximo de **5 minutos** para demostrar sus habilidades. El número artístico deberá ser desarrollado íntegramente en ese lapso de tiempo.

No estará permitido el uso del escenario para ensayos previos a la presentación, excepto para aquellos **finalistas** de la categoría **grupos**, y sólo podrán hacerlo con turno solicitándolo al staff.



FIESTAS TEMÁTICAS

FIE NIGHT GAMES

¿Alguna vez pensaste en pertenecer a una fraternidad universitaria? En esta noche podrás hacerlo. Organizados por equipos, competiremos en unas divertidas **olimpiadas de terror** y al final de la noche premiaremos a la mejor fraternidad. ¡No olvides tu **traje de monstruo!**

NOCHE DE LA PAZ

En esta noche celebraremos que todos somos uno; no importa nuestra delegación, todos **somos FIE**. La consigna es vestir **ropa blanca**.

NOCHE FUERA DE SERIE

Esta noche bailarás y te divertirás como el **personaje de tu serie favorita**. Todos nos convertiremos en uno de ellos. ¡Usa tu creatividad para **parecerte** lo más posible!



NOCHE DE GALA

Es la **última noche del FIE**, que inicia con la final en vivo de “El Emprendedor” y del “Show de Talentos”, y sigue con una **velada formal**, donde despediremos esta semana con una fiesta llena de sorpresas y emociones. Te pedimos que en lo posible, los hombres asistan de **traje** y las mujeres de **vestimenta formal**.



INTERCAMBIO LITERARIO

Presentamos un espacio para que puedas **intercambiar** aquellos libros que te inspiraron en algún momento y vale la pena compartirlos.

A lo largo de la semana estará disponible un stand donde podrás dejar tu libro y llevar el de otro participante.

¡No te olvides de traerlo!





JA Córdoba
Miembro de JA Argentina

INFORMACIÓN DE CONTACTO



participantes@fieargentina.com



www.fieargentina.com



@fiecordoba



+ 54 9 351 484 1144



Av. Del Piamonte 5700, Córdoba Arg.



20 AÑOS *Inspirando Jóvenes*